

# Dettaglianti

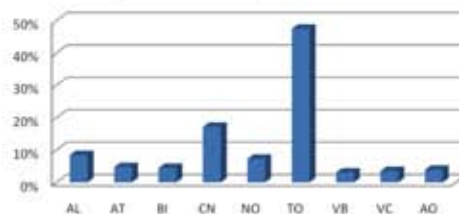
Solo per la parte "Dettaglianti", Ferramenta 2000 si avvale della collaborazione con **Marketing & Telematica**, una società di Arese (Mi), specializzata in interventi di trade intelligence, realizzati da professionisti provenienti da diversi settori della consulenza aziendale, e in servizi di marketing e customer satisfaction basati sui più avanzati strumenti informatici e su una puntuale conoscenza degli operatori di oltre venti canali distributivi, raggiunta attraverso censimenti puntuali di ciascun canale - interviste telefoniche one-to-one a tutti gli operatori - e l'impiego dei database georeferenziati *MMAS-Micro Marketing Analysis System*.  
[info@metmi.it](mailto:info@metmi.it)

## Segmentazione per provincia

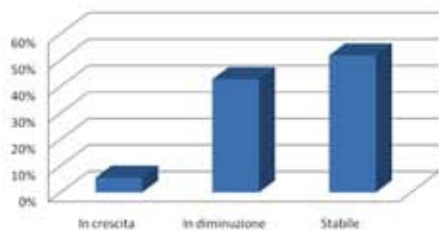


Provincia	Numerosità	Quota %
AL	72	8,5%
AT	40	4,7%
BI	38	4,5%
CN	146	17,2%
NO	62	7,3%
TO	404	47,5%
VB	26	3,1%
VC	30	3,5%
AO	33	3,9%
PIEMONTE E V. D'AOSTA	851	100,0%

## Segmentazione per provincia

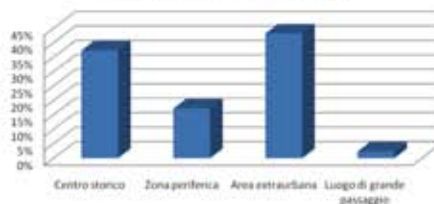


## Trend delle vendite



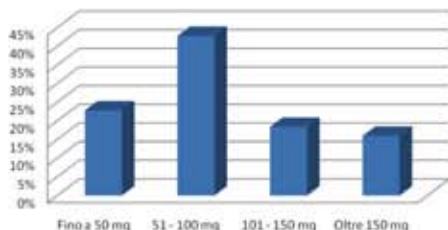
Trend delle vendite	
In crescita	5,6%
In diminuzione	42,8%
Stabile	51,8%

## Collocazione punto vendita



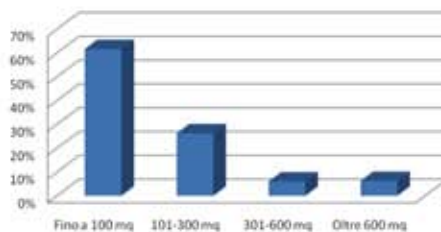
Collocazione punto vendita	
Centro storico	37,3%
Zona periferica	17,2%
Area extraurbana	43,2%
Luogo di grande passaggio	2,3%

## Superficie punto vendita



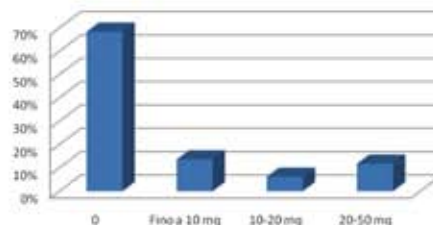
Superficie punto vendita	
Fino a 50 mq	22,8%
51 - 100 mq	42,8%
101 - 150 mq	18,4%
Oltre 150 mq	16,0%

## Superficie magazzino



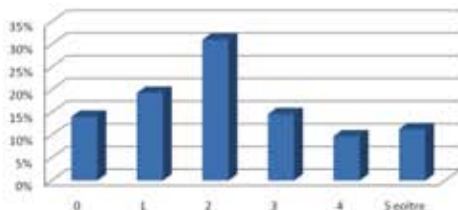
Superficie magazzino	
Fino a 100 mq	61,6%
101-300 mq	26,2%
301-600 mq	6,0%
Oltre 600 mq	6,2%

## Area self-service



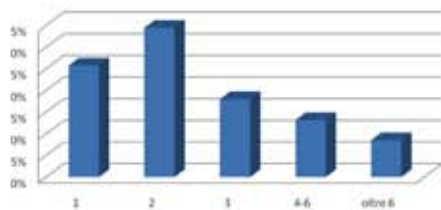
Area self-service	
0	68,3%
Fino a 10 mq	13,6%
10-20 mq	6,2%
20-50 mq	11,8%

## Presenza di vetrine



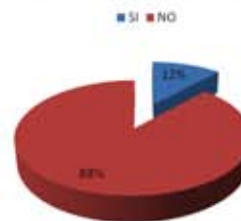
Presenza di vetrine	
0	14,0%
1	19,3%
2	31,0%
3	14,6%
4	9,7%
5 e oltre	11,3%

## Numero addetti



Numero addetti	
1	25,8%
2	34,5%
3	18,0%
4-6	13,2%
oltre 6	8,5%

## Presenza di venditori esterni



Venditori Esterni	
SI	11,7%
NO	88,3%