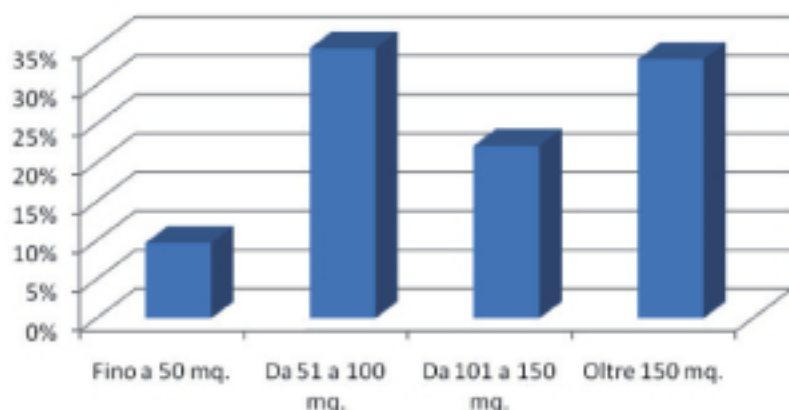


Solo per la parte "Dettaglianti", Ferramenta 2000 si avvale della collaborazione con **Marketing & Telematica**, una società di Arese (MI), specializzata in interventi di trade intelligence, realizzati da professionisti provenienti da diversi settori della consulenza aziendale, e in servizi di marketing e customer satisfaction basati sui più avanzati strumenti informatici e su una puntuale conoscenza degli operatori di oltre venti canali distributivi, raggiunta attraverso censimenti puntuali di ciascun canale - interviste telefoniche one-to-one a tutti gli operatori - e l'impiego del database georeferenziali **MMAS-Micro Marketing Analysis System**.

[info@meimi.it](mailto:info@meimi.it)

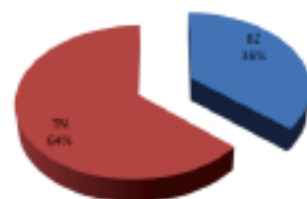
## Superficie punto vendita



*I punti vendita Ferramenta in questa area geografica si dividono tra superfici molto piccole e PDV ampi di oltre 150 mq*

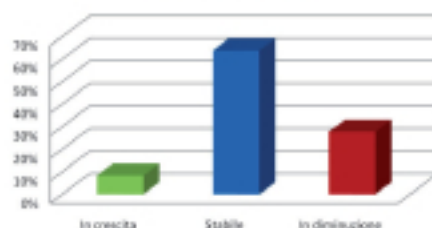
Superficie punto vendita	
Fino a 50 mq	9,7%
51 - 100 mq	34,7%
101 - 150 mq	22,2%
Oltre 150 mq	33,3%

## Segmentazione per provincia



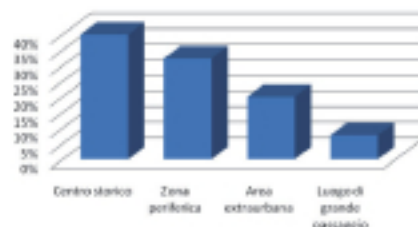
Provincia	Numero	Quota %
BZ	46	36,2%
TN	81	63,8%
TRENTINO ALTO ADIGE	127	100,0%

## Trend delle vendite



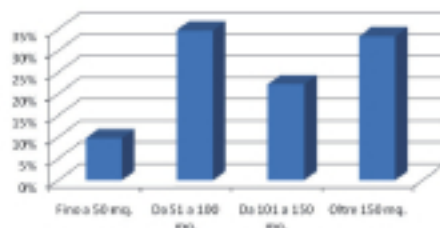
Trend delle vendite	
In crescita	8,3%
Stabile	63,9%
In diminuzione	27,8%

## Collocazione punto vendita



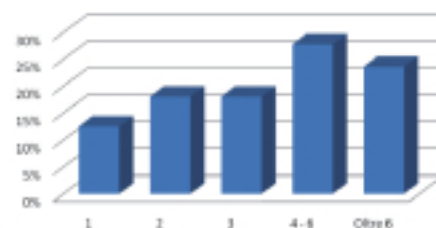
Collocazione punto vendita	
Centro storico	40,0%
Zona periferica	52,3%
Area extraurbana	20,0%
Luogo di grande passaggio	7,7%

## Superficie punto vendita



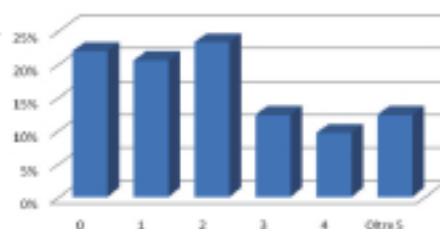
Superficie punto vendita	
Fino a 50 mq	9,7%
51 - 100 mq	34,7%
101 - 150 mq	22,2%
Oltre 150 mq	33,3%

## Numero addetti



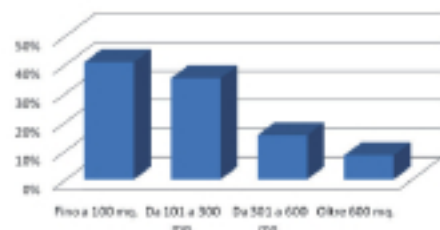
Numero addetti	
1	12,5%
2	18,1%
3	18,1%
4-6	27,8%
oltre 6	23,6%

## Presenza vetrine

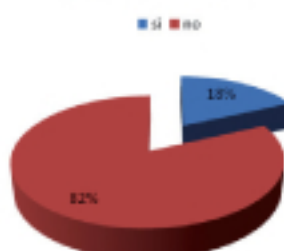


Presenza di vetrine	
0	21,9%
1	20,5%
2	23,3%
3	12,3%
4	9,6%
5 e oltre	12,3%

## Superficie magazzino



## Venditori esterni



## Area self service

