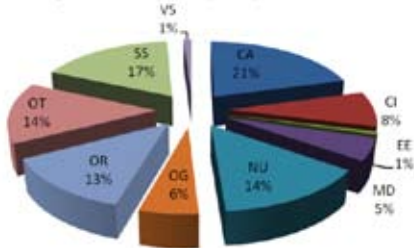


Dettaglianti

Solo per la parte "Dettaglianti", Ferramenta 2000 si avvale della collaborazione con **Marketing & Telematica**, una società di Arese (Mi), specializzata in interventi di trade intelligence, realizzati da professionisti provenienti da diversi settori della consulenza aziendale, e in servizi di marketing e customer satisfaction basati sui più avanzati strumenti informatici e su una puntuale conoscenza degli operatori di oltre venti canali distributivi, raggiunta attraverso censimenti puntuali di ciascun canale - interviste telefoniche one-to-one a tutti gli operatori - e l'impiego dei database georeferenziati *MMAS-Micro Marketing Analysis System*.
info@metmi.it

Segmentazione per provincia

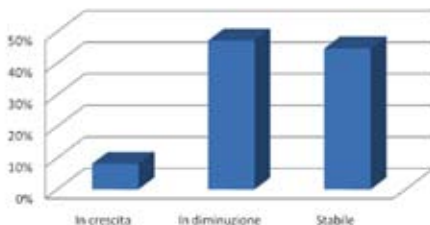


Provincia	Numerosità	Quota %
CA	61	20,7%
CI	24	8,2%
EE	2	0,7%
MD	15	5,1%
NU	42	14,3%
OG	16	5,4%
OR	38	12,9%
OT	42	14,3%
SS	51	17,3%
VS	3	1,0%
SARDEGNA	294	100,0%

Segmentazione per provincia

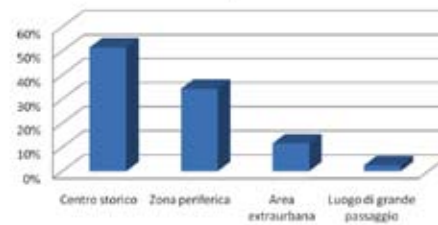


Trend delle vendite



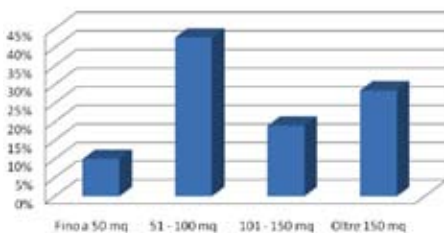
Trend delle vendite	
In crescita	8,1%
In diminuzione	47,2%
Stabile	44,7%

Collocazione punto vendita



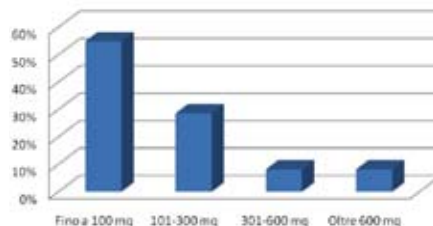
Collocazione punto vendita	
Centro storico	51,5%
Zona periferica	34,3%
Area extraurbana	11,6%
Luogo di grande passaggio	2,5%

Superficie punto vendita



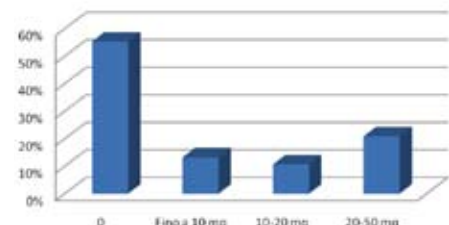
Superficie punto vendita	
Fino a 50 mq	10,0%
51 - 100 mq	42,6%
101 - 150 mq	18,9%
Oltre 150 mq	28,4%

Superficie magazzino



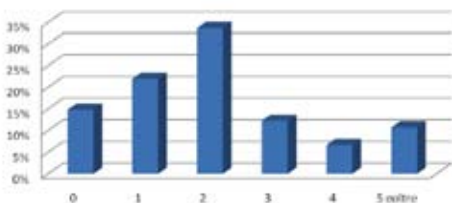
Superficie magazzino	
Fino a 100 mq	55,0%
101-300 mq	28,7%
301-600 mq	8,2%
Oltre 600 mq	8,2%

Area self-service



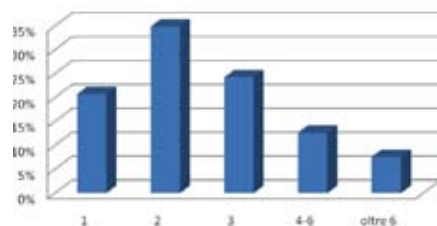
Area self-service	
0	55,3%
Fino a 10 mq	13,2%
10-20 mq	10,7%
20-50 mq	20,8%

Presenza di vetrine



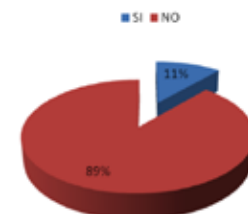
Presenza di vetrine	
0	14,8%
1	21,9%
2	33,7%
3	12,2%
4	6,6%
5 e oltre	10,7%

Numero addetti



Numero addetti	
1	20,7%
2	34,8%
3	24,2%
4-6	12,6%
oltre 6	7,6%

Presenza di venditori esterni



Venditori Esterni	
SI	88,7%
NO	11,3%