



# Nord Ovest sotto i riflettori

## Sotto i riflettori di Marketing & Telematica questo mese troviamo le carrozzerie del Nord Ovest d'Italia: inizia da qui un viaggio di approfondimento in quattro tappe lungo il quale ci guiderà la Società milanese

Prima parte

**G**razie ai dati forniti da Marketing & Telematica e raccolti nel Censimento MMAS Carrozzerie 2009, possiamo ora mettere sotto la lente di ingrandimento gli operatori del settore carrozzeria segmentandoli a livello di macroarea, di regione e di provincia, fino al singolo comune. A sostanziare la panoramica, le dichiarazioni raccolte tramite interviste telefoniche *one-to-one* presso i singoli operatori dalla società di Arese, specializzata in servizi di *trade intelligence*.

Prima di addentrarci nei dettagli dell'analisi ricordiamo gli aspetti più interessanti, che già abbiamo sottolineato nell'articolo comparso sul numero scorso della rivista, che riguardano i 14.800 operatori attivi a livello nazionale:

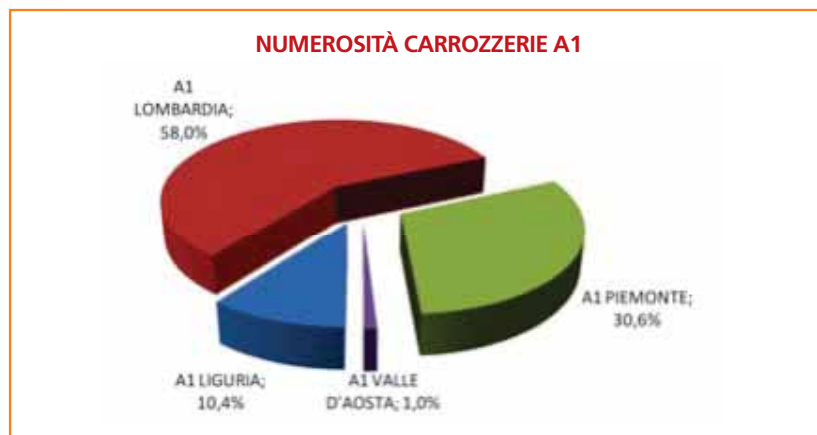
- prosegue il fenomeno di parziale concentrazione del numero di carrozzerie e aumentano le dimensioni strutturali;
- aumenta l'erogazione del servizio di *quick repair*;
- aumenta il livello di informatizzazione;
- gli ultimi anni segnano il definitivo passaggio al tintometro ad acqua;
- aumentano le convenzioni con le Compagnie assicurative.

Vediamo ora le maggiori evidenze riguardanti gli operatori del Nord Ovest.

### NUMEROSITÀ CARROZZERIE A1 - NORD OVEST

	%	NR
LIGURIA	10,4%	479
LOMBARDIA	58,0%	2668
PIEMONTE	30,6%	1408
VALLE D'AOSTA	1,0%	46
NORD OVEST	100,0%	4601

Fonte: Censimento MMAS Autocarrozzerie 2009 - Marketing & Telematica aggiornato al mese di settembre '09

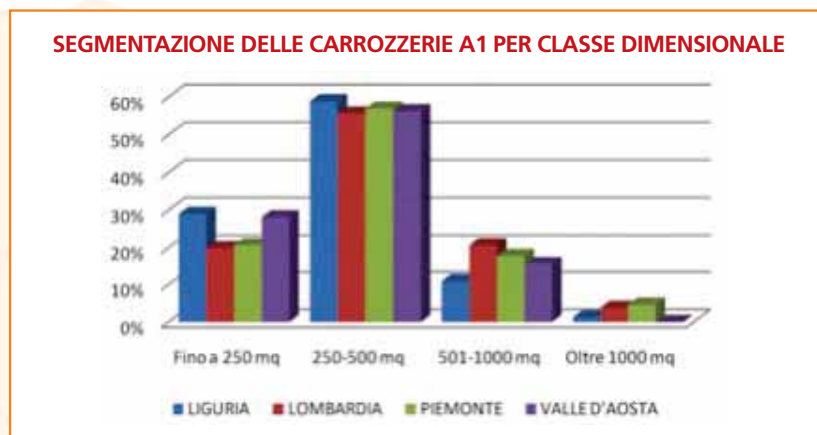


Fonte: Censimento MMAS Autocarrozzerie 2009 - Marketing & Telematica aggiornato al mese di settembre '09

### SEGMENTAZIONE DELLE CARROZZERIE A1 PER CLASSE DIMENSIONALE

	FINO A 250 MQ	251-500 MQ	501-1000 MQ	OLTRE 1000 MQ
LIGURIA	29,0%	58,9%	10,9%	1,2%
LOMBARDIA	19,9%	55,6%	20,7%	3,8%
PIEMONTE	20,7%	56,9%	17,8%	4,6%
VALLE D'AOSTA	28,1%	56,3%	15,6%	0,0%
A1	21,1%	56,4%	18,8%	3,7%

Fonte: Censimento MMAS Autocarrozzerie 2009 - Marketing & Telematica aggiornato al mese di settembre '09



Fonte: Censimento MMAS Autocarrozzerie 2009 - Marketing & Telematica aggiornato al mese di settembre '09

**Numerosità delle carrozzerie nel Nord Ovest**

Secondo il Censimento Autocarrozzerie di Marketing & Telematica, nelle regioni del Nord Ovest sono presenti 4.601 delle 14.800 carrozzerie italiane. La Lombardia è prima nella classifica nazionale per numero di esercizi attivi, 2.668, e il Piemonte terza, con 1.408. Considerando solo il Nord Ovest, il peso di queste due regioni è preponderante: in Lombardia è presente il 58% degli esercizi dell'area, in Piemonte oltre il 30%. Non sorprende che le province che accolgono il numero più elevato di esercizi siano quelle di Milano e di Torino, dove si concentrano rispettivamente il 21,7 e il 14,6% di tutte le carrozzerie del Nord Ovest d'Italia.

**Struttura: l'ampiezza degli spazi di lavoro**

Il Nord Ovest si colloca perfettamente nella media italiana per quanto riguarda l'ampiezza del-

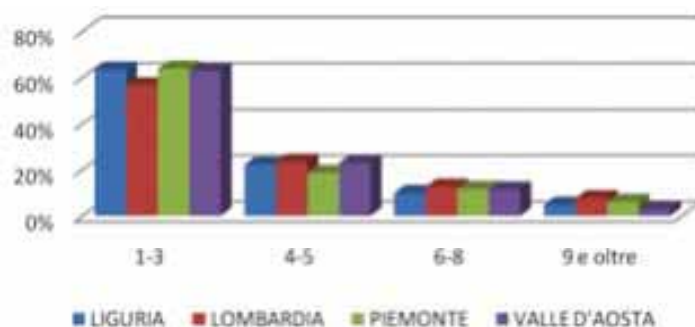


**SEGMENTAZIONE DELLE CARROZZERIE A1 PER NUMERO DI ADDETTI**

	1-3	4-5	6-8	9 E OLTRE
LIGURIA	63,3%	22,1%	9,9%	4,8%
LOMBARDIA	56,6%	23,3%	12,6%	7,5%
PIEMONTE	63,7%	18,6%	11,7%	6,0%
VALLE D'AOSTA	62,9%	22,9%	11,4%	2,9%
A1	59,5%	21,8%	12,0%	6,7%

Fonte: Censimento MMAS Autocarrozzerie 2009 - Marketing & Telematica aggiornato al mese di settembre '09

**SEGMENTAZIONE DELLE CARROZZERIE A1 PER NUMERO DI ADDETTI**



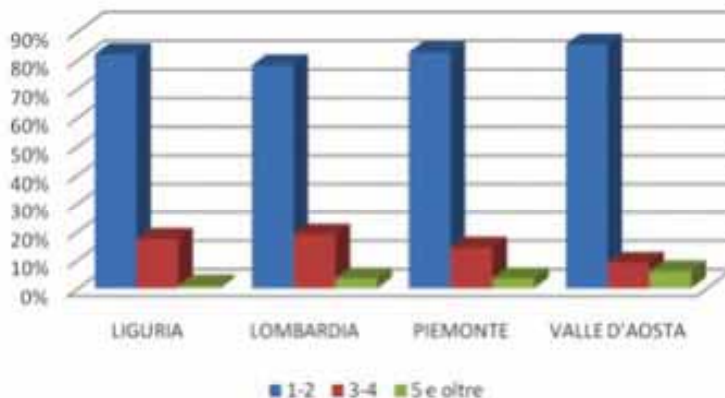
Fonte: Censimento MMAS Autocarrozzerie 2009 - Marketing & Telematica aggiornato al mese di settembre '09

**SEGMENTAZIONE DELLE CARROZZERIE A1 PER NUMERO DI VERNICIATORI**

	1-2	3-4	5 E OLTRE
LIGURIA	81,9%	17,2%	0,9%
LOMBARDIA	78,0%	18,7%	3,4%
PIEMONTE	82,5%	14,1%	3,4%
VALLE D'AOSTA	85,3%	8,8%	5,9%
A1	79,8%	17,0%	3,1%

Fonte: Censimento MMAS Autocarrozzerie 2009 - Marketing & Telematica aggiornato al mese di settembre '09

**SEGMENTAZIONE DELLE CARROZZERIE A1 PER NUMERO DI VERNICIATORI**



Fonte: Censimento MMAS Autocarrozzerie 2009 - Marketing & Telematica aggiornato al mese di settembre '09



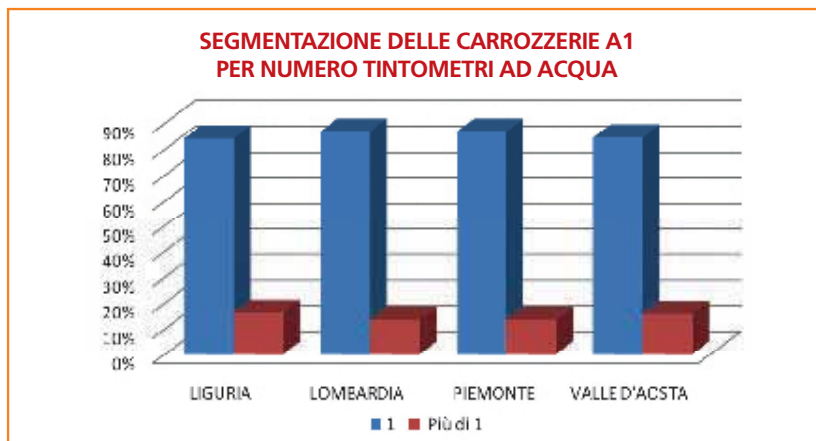
l'area di lavoro delle carrozzerie. La Liguria e la Valle d'Aosta spiccano per la maggiore incidenza di carrozzerie di dimensioni minori: si collocano infatti nella fascia fino a 250 metri quadrati con quote percentuali maggiori della media dell'area, pari al 21,1%, rispettivamente con valori del 29 e 28,1%. In Piemonte risulta ben più alta della media nazionale la quota di carrozzerie che dispongono di oltre 1.000 metri quadrati di superficie: è infatti questa regione a sostenere il dato medio dell'area (3,7%), con un valore del 4,6%; in particolare, sostengono questo dato la provincia di Cuneo e quella di Alessandria, con valori del 5,9 e 5,6%.

Nelle fascia di grandezza intermedia, tra i 500 e i 1.000 metri quadrati, è invece la Lombardia a segnare il dato più elevato: 20,7%, contro una media di area del 18,8%, ma con alcuni valori particolarmente alti nelle province di Monza e Brianza e Mantova (intorno al 29%), Brescia e Cremona (intorno al 25%).

**SEGMENTAZIONE DELLE CARROZZERIE A1 PER NUMERO TINTOMETRI AD ACQUA**

	1	PIÙ DI 1
LIGURIA	84,0%	16,0%
LOMBARDIA	86,6%	13,4%
PIEMONTE	86,6%	13,4%
VALLE D'AOSTA	84,4%	15,6%
A1	86,3%	13,7%

Fonte: Censimento MMAS Autocarrozzerie 2009 - Marketing & Telematica aggiornato al mese di settembre '09

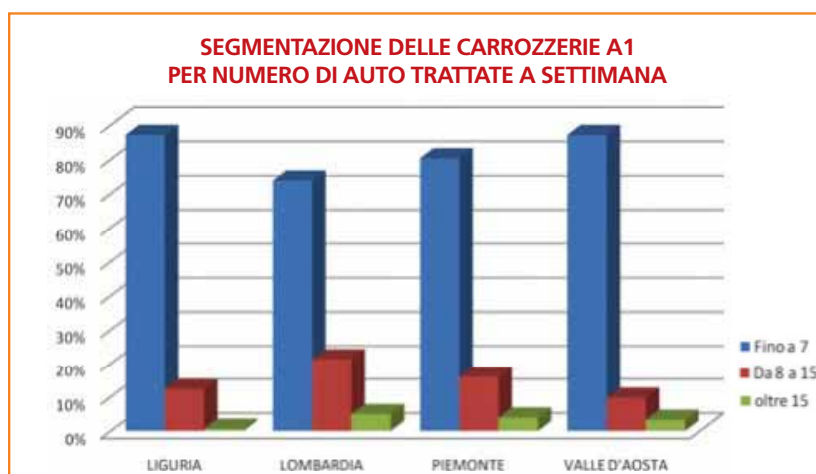


Fonte: Censimento MMAS Autocarrozzerie 2009 - Marketing & Telematica aggiornato al mese di settembre '09

**SEGMENTAZIONE DELLE CARROZZERIE A1 PER NUMERO DI AUTO TRATTATE A SETTIMANA**

	FINO A 7	DA 8 A 15	OLTRE 15
LIGURIA	87,1%	12,3%	0,6%
LOMBARDIA	73,8%	21,3%	4,9%
PIEMONTE	80,3%	15,9%	3,9%
VALLE D'AOSTA	87,1%	9,7%	3,2%
A1	77,2%	18,6%	4,1%

Fonte: Censimento MMAS Autocarrozzerie 2009 - Marketing & Telematica aggiornato al mese di settembre '09



Fonte: Censimento MMAS Autocarrozzerie 2009 - Marketing & Telematica aggiornato al mese di settembre '09

### SEGMENTAZIONE DELLE CARROZZERIE A1 PER PRESENZA DEL SERVIZIO DI RIPARAZIONI VELOCI E A COSTO PREDEFINITO

	NO	SI
LIGURIA	65,1%	34,9%
LOMBARDIA	44,1%	55,9%
PIEMONTE	44,9%	55,1%
VALLE D'AOSTA	55,6%	44,4%
A1	46,3%	53,7%

Fonte: Censimento MMAS Autocarrozzerie 2009 - Marketing & Telematica aggiornato al mese di settembre '09

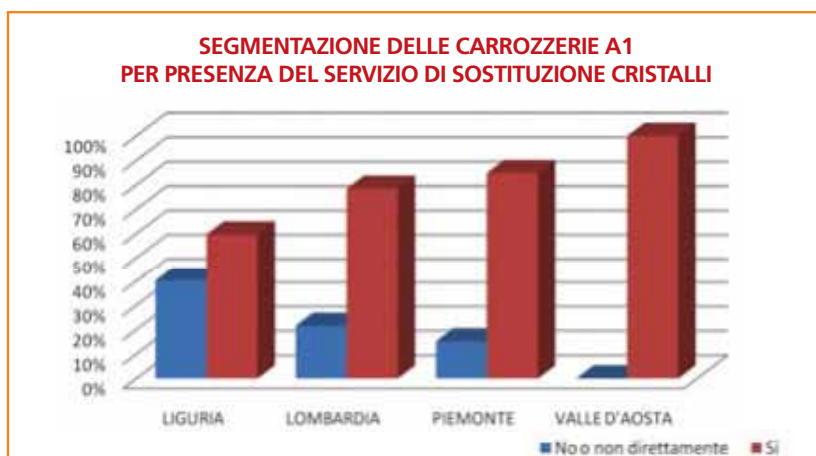


Fonte: Censimento MMAS Autocarrozzerie 2009 - Marketing & Telematica aggiornato al mese di settembre '09

### SEGMENTAZIONE DELLE CARROZZERIE A1 PER PRESENZA DEL SERVIZIO DI SOSTITUZIONE CRISTALLI

	NO O NON DIRETTAMENTE	SI
LIGURIA	40,3%	59,7%
LOMBARDIA	21,6%	78,4%
PIEMONTE	15,2%	84,8%
VALLE D'AOSTA	0,0%	100,0%
A1	21,3%	78,7%

Fonte: Censimento MMAS Autocarrozzerie 2009 - Marketing & Telematica aggiornato al mese di settembre '09



Fonte: Censimento MMAS Autocarrozzerie 2009 - Marketing & Telematica aggiornato al mese di settembre '09

### Struttura: il numero di addetti

Nella maggior parte delle carrozzerie italiane lavorano da 1 a 3 addetti, e ciò è ancora più vero per il Nord Ovest. Scendendo nel dettaglio delle regioni di questa area, il Piemonte segna il massimo valore percentuale per quanto riguarda le carrozzerie della fascia di grandezza più piccola, con 1-3 addetti oltre al titolare, che rappresentano quasi il 64% degli esercizi della regione; un dato sostenuto dalle province di Asti (78,6), Verbania (72%) e Cuneo (69%). Nella fascia da 4 a 5 addetti, cui appartiene in media il 21,8% delle carrozzerie del Nord Ovest, il valore regionale più alto

**Nella maggior parte delle carrozzerie italiane lavorano da 1 a 3 addetti, e ciò è ancora più vero per il Nord Ovest**

afferisce alla Lombardia (23,3%), sostenuto quasi esclusivamente da quanto si registra in provincia di Monza, dove il 57% degli esercizi si colloca in questa fascia di grandezza.

Salendo di dimensione e passando alla fascia da 6 a 8 addetti vediamo che tutte le regioni dell'area sono allineate intorno a valori del 12%; solo in Liguria la quota di carrozzerie di questa dimensione scende al 9,9% benché di contro la provincia di Savona, con un dato pari al 15,4%, segni uno dei massimi valori del Nord Ovest, dopo Pavia e Como in cui le carrozzerie con 6-8 addetti sfiorano il 17% di quelle presenti nella regione.

Il 6,7% delle carrozzerie del Nord Ovest, infine, conta più di 9 addetti, dato sostenuto in particolare dalla Lombardia (7,5%) e nella fattispecie dalla provincia di Mantova (12,4%). Anche in provincia di Torino le carrozzerie di più grandi dimensioni rappresentano una quota rilevante, pari all'8,6%, secondo valore più alto tra le province dell'area A1.



**Struttura: il numero di verniciatori**

In Italia, in otto casi su dieci nelle carrozzerie lavorano 1 o 2 verniciatori, che diventano 3 nel 12,5% dei casi, e 4 o più nei rimanenti.

Nel Nord Ovest la situazione è pressoché in linea con quella nazionale, salvo che risulta più alta la quota di carrozzerie con un numero di verniciatori intermedio: il 17% delle carrozzerie, infatti, ne conta 3-4, dato sostenuto dal 18,7% della Lombardia (dove le province di Como e Brescia toccano il 21%) e dal 17,2% della Liguria; è però a Vercelli che si registra il massimo valore dell'area in questa fascia di grandezza, pari al 25%.

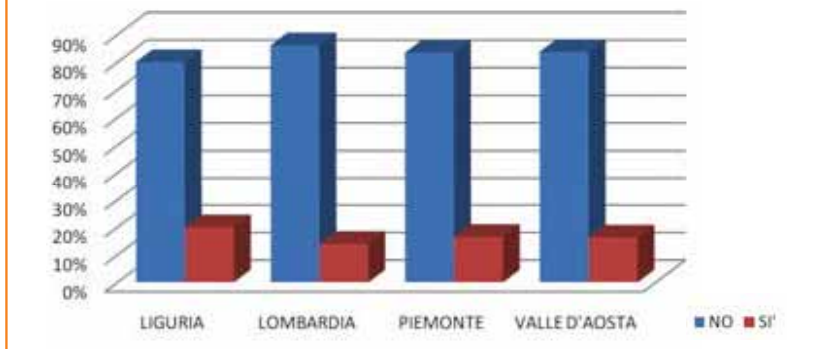
Da segnalare, poi, il dato fortemente superiore alla media italiana della provincia di Monza: qui infatti ben il 14,3% delle carrozzerie si colloca nella fascia con 5 e più verniciatori, valore oltre quattro volte superiore rispetto al dato nazionale.

**SEGMENTAZIONE DELLE CARROZZERIE A1 PER POSSESSO DI CONVENZIONI CON FLOTTE**

	NO	SI
LIGURIA	80,1%	19,9%
LOMBARDIA	86,1%	13,9%
PIEMONTE	83,5%	16,5%
VALLE D'AOSTA	83,8%	16,2%
A1	84,7%	15,3%

Fonte: Censimento MMAS Autocarrozzerie 2009 - Marketing & Telematica aggiornato al mese di settembre '09

**SEGMENTAZIONE DELLE CARROZZERIE A1 PER POSSESSO DI CONVENZIONI CON FLOTTE**



Fonte: Censimento MMAS Autocarrozzerie 2009 - Marketing & Telematica aggiornato al mese di settembre '09

**Struttura: i tintometri**

Secondo le dichiarazioni raccolte da Marketing & Telematica, nelle regioni del Nord Ovest l'86,3% delle carrozzerie dispone di un solo tintometro, un dato percentuale leggermente superiore a quello medio italiano che è pari all'85,6%. Lo sostengono soprat-

**In provincia di Monza il 14,3% delle carrozzerie ha 5 o più verniciatori, valore oltre 4 volte superiore al dato nazionale**

tutto il Piemonte e la Lombardia: in quest'ultima regione, in particolare, si segnalano i valori delle province di Mantova, Varese e Lodi, tutti intorno al 92%. Di contro, è la Liguria a segnare il valore percentuale più elevato nella fascia di carrozzerie con più di un tintometro, pari al 16%.

**Le auto trattate a settimana**

Nella sua indagine, Marketing & Telematica ha rivolto ai carrozzieri intervistati anche una domanda relativa al numero di auto lavorate che però, occorre dire, non è semplicissimo da stimare.

Se in Italia risulta che quasi l'80% delle autocarrozzerie tratta in media fino a 7 auto a settimana, il 17,2% da 8 a 15 e il 3,7% oltre 15, gli operatori del Nord Ovest si collocano più spesso nelle fasce di grandezza superiori: solo il 77,2% delle carrozzerie, infatti, lavora fino a 7 auto a settimana, mentre il 18,6% ne lavora da 8 a 15 e il 4,1% oltre 15.

La regione in cui ciò è più evidente è la Lombardia: qui nel 4,9% dei casi le autocarrozzerie lavorano più di 15 auto e il 21,3% da 8 a 15, valori che abbattano la quota di esercizi di piccole dimensioni al 73,8%.

A livello provinciale spiccano su tutte le carrozzerie di fascia me-

## SEGMENTAZIONE DELLE CARROZZERIE A1 PER POSSESSO DELLA CERTIFICAZIONE DI QUALITÀ

	NO	SI
LIGURIA	85,1%	14,9%
LOMBARDIA	84,2%	15,8%
PIEMONTE	84,2%	15,8%
VALLE D'AOSTA	92,9%	7,1%
A1	84,4%	15,6%

Fonte: Censimento MMAS Autocarrozzerie 2009 - Marketing & Telematica aggiornato al mese di settembre '09



Fonte: Censimento MMAS Autocarrozzerie 2009 - Marketing & Telematica aggiornato al mese di settembre '09

dia di Monza e Brianza (67%) e quelle di fascia più grande che operano in provincia di Mantova (11,8%).

### I servizi: quick repair

A livello nazionale, oltre la metà delle autocarrozzerie intervistate da Marketing & Telematica offre alla clientela il servizio di riparazione rapida a prezzo fisso.

Tra le regioni che non rientrano in questo schema si segnalano nel Nord Ovest la Liguria e la Valle d'Aosta, che spiccano per l'incidenza più bassa di carrozzerie strutturate in questo modo (pari rispettivamente al 34,9 e al 44,4% delle realtà intervistate).

A livello provinciale, gli esercizi più strutturati per l'offerta di questo tipo di servizio si collocano in provincia di Cremona, Biella, Bergamo, Pavia e Sondrio, con valori tra il 62 e il 70%.

### I servizi: sostituzione cristalli

In Italia, l'84,7% delle carrozzerie offre alla clientela in modo

diretto il servizio di sostituzione dei cristalli, ma nel Nord Ovest ciò accade meno frequentemente. In poco meno dell'88% dei casi. Ad abbassare la media la Liguria, con una quota di operatori strutturati in questo senso di meno del 60%, e la Lombardia. Sostengono invece la media gli operatori lombardi, in particolare di Mantova, Cremona e Bergamo (con valori del 97,5%, 91,3% e 88,9%), oltre a quelli di Alessandria (90,5%) e Torino (85,7%).

### I servizi: le convenzioni con flotte

Nel Nord Ovest le autocarrozzerie che si dichiarano convenzionate con flotte (di autonoleggio o aziendali) sono il 15,3%. A livello regionale i più strutturati per l'erogazione di questo servizio sono gli esercizi liguri (quasi il 20%, media sostenuta in tutte le province tranne che in quella di Genova).

Tra le evidenze sul fronte oppo-

## Chi è

Marketing & Telematica è una società specializzata in interventi di *trade intelligence*, realizzati da professionisti provenienti da diversi settori della consulenza aziendale, e in servizi di *marketing* e *customer satisfaction* basati sui più avanzati strumenti informatici e su una puntuale conoscenza degli operatori di oltre venti canali distributivi, raggiunta attraverso censimenti puntuali di ciascun canale - interviste telefoniche *one-to-one* a tutti gli operatori - e l'impiego dei *data base* georeferenziati MMAS - *Micro Marketing Analysis System*. Il Censimento Autocarrozzerie è gestito dal team guidato da Alberto Aliverti, *partner* di Marketing & Telematica e responsabile del settore *Automotive*.

Per maggiori informazioni sulla piattaforma MMAS e le relative applicazioni rimandiamo a:

Marketing & Telematica  
Strada della Moia, 1  
20020 Arese (MI) - Italy

Tel.: +39 02 380731

info@metmi.it

www.metmi.it



sto spicca invece la Lombardia, in cui solo il 13,9% delle carrozzerie risulta convenzionata. Alto, invece, il livello di strutturazione degli operatori della provincia di Novara.

### La certificazione di qualità

Le carrozzerie che dichiarano il possesso di certificazione di qualità sono in Italia il 16% e il Nord Ovest si colloca appieno nella media, con un dato del 15,6%.

Tra le province che eccellono in fatto di qualità troviamo, secondo i dati raccolti da Marketing & Telematica, quelle di Monza e Brianza (28,6%), Torino (23,2%), Vercelli (21,2%) e Lecco (20,6%); sul fronte opposto gli operatori delle province di Biella, Verbania e Pavia, che possiedono la certificazione di qualità soltanto nel 4% circa dei casi. n